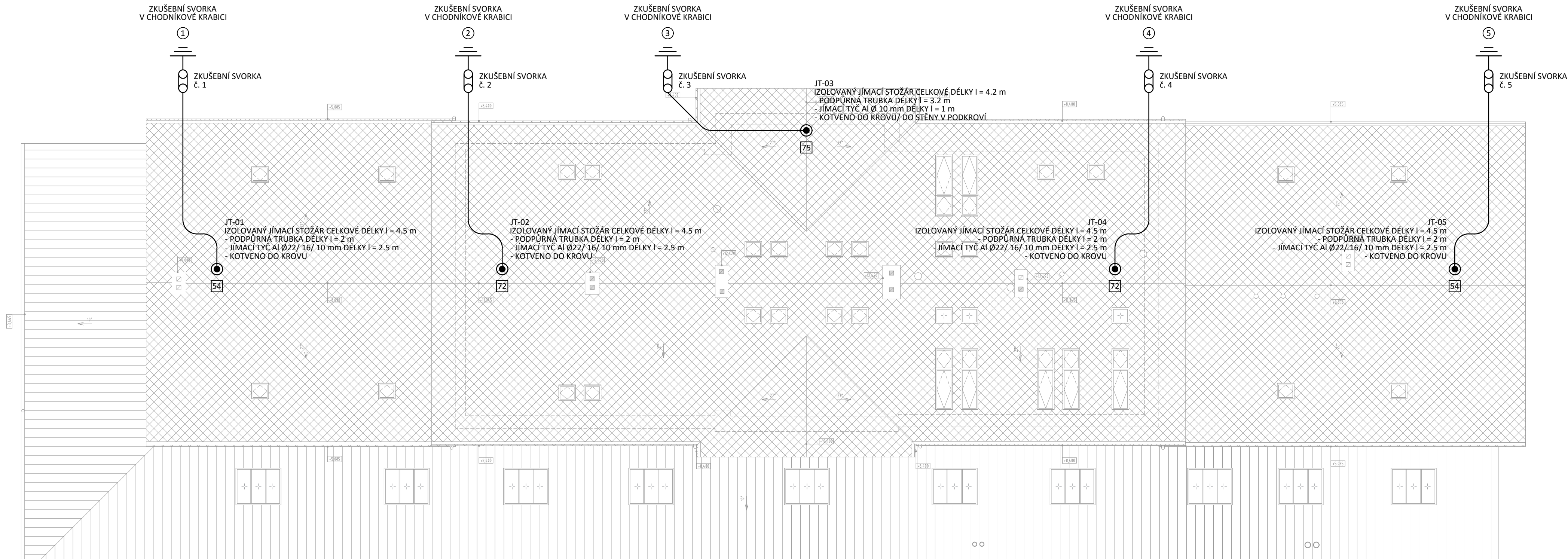


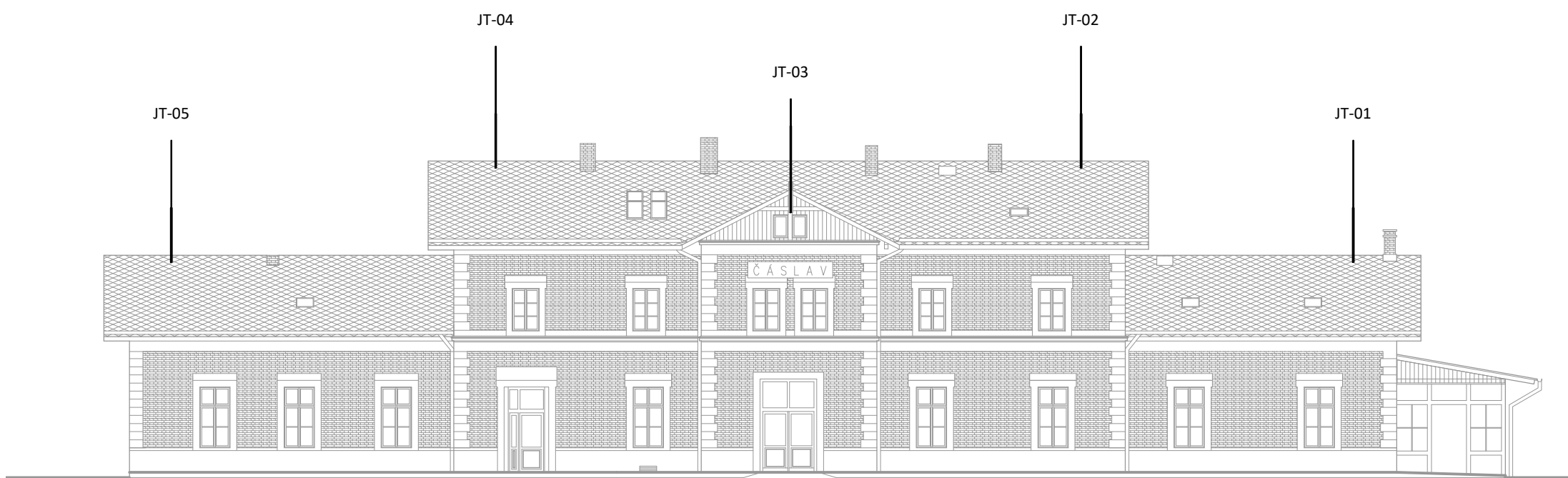
PŮDORYS STŘECHY

DISPOZIČNÍ ŘEŠENÍ JÍMACÍ SOUSTAVY
M 1 : 100



OVĚŘENÍ NÁVRHU LPS

METODA VALÍČÍ SE KOULE DLE ČSN EN 62305-3 ed.2, r = 60 m PRO LPS IV
M 1 : 200



LEGENDA SYMBOLŮ

- JÍMACÍ STOŽÁR
- SPOJ/ SVÁR
- UZEMŇOVACÍ PŘÍVOD
- ZKUŠEBNÍ SVORKA
- IZOLOVANÝ VODIČ S EKIVALENTEM DOSTATEČNÉ VZDÁLENOSTI
min. s = 75 cm VZDUCH/ 150 cm BETON

POZNÁMKY

- NA OBJEKTU JE NAVRŽENA IZOLOVANÁ (ODDÁLENÁ) JÍMACÍ SOUSTAVA DLE ČSN EN 62305-3 ed. 2 VYSOKONAPĚŤOVÝM VODIČEM S EKIVALENTEM DOSTATEČNÉ VZDÁLENOSTI min. s = 0.75 m (VZDUCH)
- SVODY BUDOU VEDENY BEZ PŘERUŠENÍ Z JÍMAČŮ NA IZOLOVANÝCH PODPŮRNÝCH JÍMACÍCH TRUBKÁCH SMĚREM KE ZKUŠEBNÍM SVORKÁM OSAZENÝM V CHODNÍKOVÝCH KRABICÍCH
- PODPŮRNÉ TRUBKY BUDOU OSAZENY JÍMACÍMI TYČEMI
- PODPŮRNÉ TRUBKY BUDOU KOTVENY DO KROVU/ DO STĚNY V PODKROVÍ
- IZOLOVANÉ PODPŮRNÉ TRUBKY BUDOU POSPOJENY S PE POTENCIÁLEM NA PŘÍSLUŠNÝCH SVORKÁCH
- PODPĚRY VEDENÍ NA STŘEŠE A NA FASÁDĚ BUDOU INSTALOVÁNY SE VZÁJEMNOU VZDÁLENOSTÍ max. 1 m
- SVODY BUDOU PŘES ZKUŠEBNÍ SVORKY SPOJENY S UZEMŇOVACÍ SOUSTAVOU V CHODNÍKOVÝCH KRABICÍCH
- SILOVÉ NAPÁJECÍ A DATOVÉ KABELY BUDOU NA ROZHHRANÍ VNĚJŠÍ A VNITŘNÍ ZÓNY LPZ 0 A LPZ 1 OSAZENY SVODIČI BLESKOVÝCH PROUDŮ TYPU 1
- PŘI MONTÁŽI LPS MUSÍ BÝT DODRŽENY PŘEDEPSANÉ MONTÁŽNÍ NÁVODY POUŽITÝCH KOMPONENT
- MONTÁŽ MUSÍ BÝT PROVEDENA ZKUŠENÝMI PRACOVNÍKY
- VŠECHNA ZAŘÍZENÍ NA STŘEŠE MUSÍ BÝT UMÍSTĚNA V OCHRANNÉM PROSTORU JÍMACÍ SOUSTAVY
- POUŽITÍ VHDONÝCH PODPĚR MUSÍ BÝT ODSOUHLASENO DODAVATELEM STŘEŠNÍ KRYTINY
- NEDÍLNOU SOUČÁSTÍ VÝKRESOVÉ ČÁSTI JE TECHNICKÁ ZPRÁVA

<div>Ministerstvo dopravy Státní fond dopravní infrastruktury</div>			
Jiná ověření:		Paré:	
Orientační schéma:		Razítko oprávněné osoby:	
Revize:		Datum:	
Datum:		Popis:	
Kontroloval:		Datum:	
-		-	
<div>Stavebník/Investor: Adresa: Zástupce investora: Adresa:</div> <div>Správa železnic, státní organizace Dlážděná 1003/7, 110 00 Praha 1 Stavební správa západ Sokolovská 1995/278, 190 00 Praha 9</div> <div>SPRÁVA ŽELEZNIC</div>			
<div>Zhotovitel díla: Adresa: Kontakt:</div> <div>APRIS 3MP s.r.o. Baarova 231/36, 140 00 Praha 4 T: +420 261 260 358 E: apris@apris.cz</div> <div>APRIS 3MP</div>			
<div>Zhotovitel objektu: Adresa: Kontakt:</div> <div>Ing. Pavel Zdeněk Dmýštica 49, 399 01, Milevsko T: +420 605 453 312 E: pavel@epzdenek.cz</div> <div>EP ZDENĚK.CZ</div>			
Hlavní projektant (HIP):		Specialista: -	
Ing. Vojtěch Hejl			
<div>Název stavby/akce: REKONSTRUKCE VÝPRAVNÍ BUDOVY ŽST ČÁSLAV</div> <div>Označení investora: 5631900086</div> <div>Označení zhotovitele: 2021026</div>			
Název části:		Pozemní objekty výpravních budov a budov zastávek	
Označení části:		D.2.2.1	
Název objektu/díli části:		Výpravní budova ŽST Čáslav	
Označení objektu/komplexu:		SO 04-71-01.06	
Název přílohy:		Silnoproudé elektroinstalace	
Název dílčí části přílohy:		Dispoziční řešení - LPS	
Odpovědný projektant:		Zpracovatel přílohy:	
Ing. Pavel Zdeněk		Ing. Pavel Zdeněk	
Kraj:		TUDU:	
Středočeský		Čáslav	
Měřítko:		1:100	
Formáty:		A2.1	
Číslo přílohy:		2. 214	
Stupeň dokumentace:		PDPS	
Smluvní datum zpracování:		21.5.2022	
Označení investora:		Stupeň dokumentace:	
S 6 3 1 9 0 0 0 8 6		P 0 P S	
TATO DOKUMENTACE NEHAZRUJE PROVÁDĚCÍ PROJEKTOVOU DOKUMENTACI A NENÍ URČENA K REALIZACI STAVBY		Objekt:	
S 0 2 1 0 1		Příloha:	
S 0 0 4 7 1 0 1		Revize:	
0 6		2 2 1 4	
0 6		P 0 1	